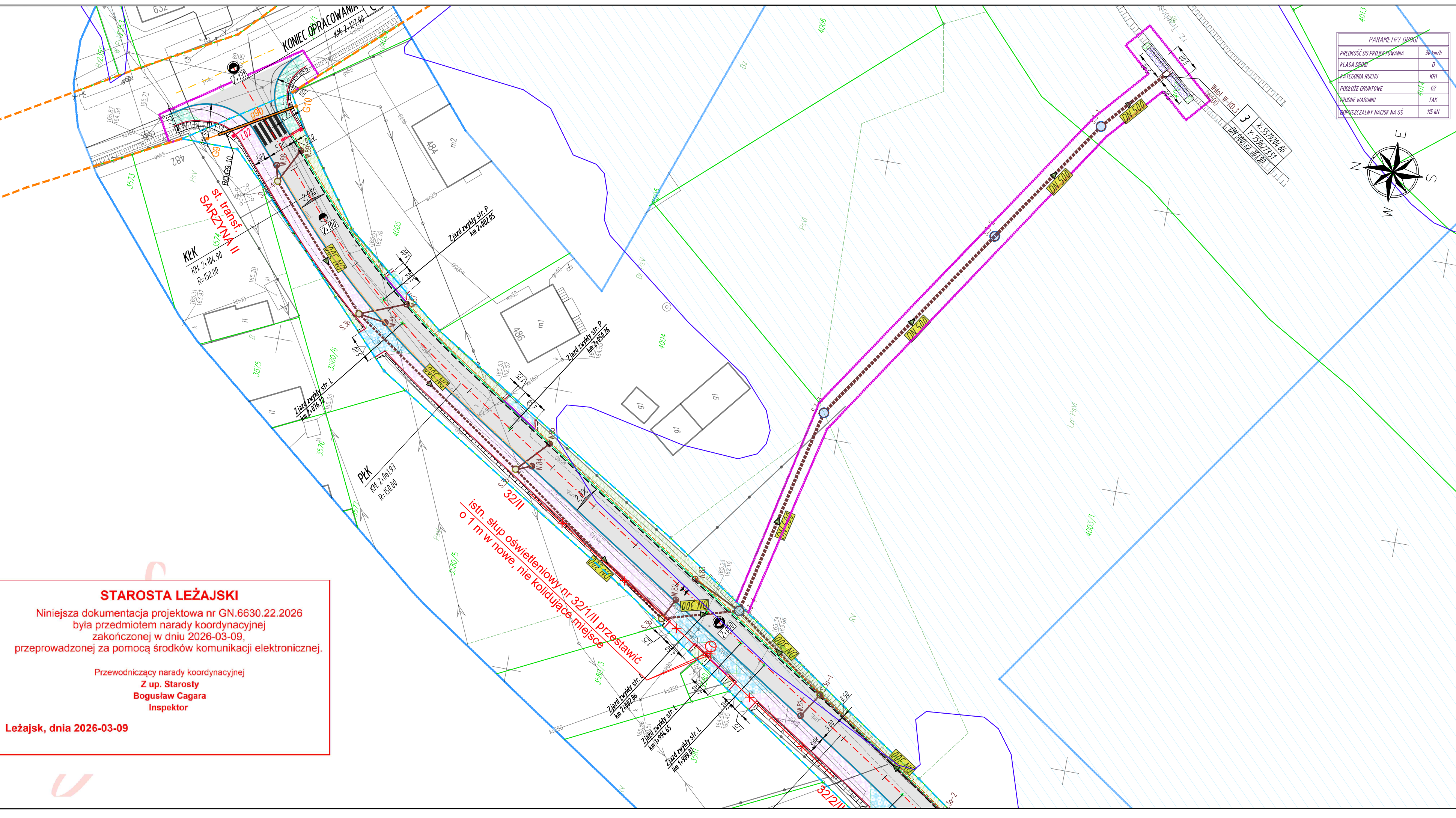




MAPA DO CELÓW PROJEKTOWYCH  
Obiekt: NOWA SARZYNA - RUDA ŁAŃCUCKA - SARZYNA  
skala: 1: 500  
Jednostka ewidencyjna : 180805\_4 – Nowa Sarzyna  
Obręb: 180804\_4.0007 – Nowa Sarzyna  
Jednostka ewidencyjna : 180805\_5 – Nowa Sarzyna – obszar wiejski  
Obręb: 180805\_5.0001 – Ruda Łańcucka  
Obręb: 180805\_5.0003 - Sarzyna  
Układ współrzędnych „2000” strefa 7  
Układ wysokościowy „PL-EVRF2007-NH”  
Mapa aktualna na dzień 31.12.2025 w zakresie oznaczonym kolorem zielonym.  
Nie wyklucza się istnienia w terenie innych niewykazanych na niniejszej mapie urządzeń podziemnych, które nie były zgłoszone do inwentaryzacji lub, o których brak jest informacji w instytucjach branżowych.  
Służebności gruntowych nie badano.  
USŁUGI GEODEZYJNE  
mgr inż. Jakub Burek  
37-310 Nowa Sarzyna ul. Azalii Pontyjskiej 1A  
tel. 696 032 001  
e-mail: brk.jakub@gmail.com  
Sporządził: dn. 31.12.2025 L. Ks. Robót 69/2025.  
Geodeta Uprawniony: mgr inż. Jerzy Burek  
Świad. Nr 10920 Min. Gosp. Przes. i Budow.

Poświadczam, że niniejszy dokument został opracowany w wyniku prac geodezyjnych i kartograficznych, których rezultaty zawiera operat techniczny pozytywnie zweryfikowany. Jednocześnie informuję, że jestem świadom odpowiedzialności karnej za złożenie fałszywego oświadczenia.	
Identyfikator zgłoszenia prac geodezyjnych	GN.6642.580.2025_1
Organ służby geodezyjnej, który otrzymał zgłoszenie	Starosta Leżajski
Wykonawca prac geodezyjnych	Usługi Geodezyjne mgr inż. Jakub Burek ul. Azalii Pontyjskiej 1A 37-310 Nowa Sarzyna
Nr oraz data sporządzenia dokumentu zawierającego wynik pozytywnej weryfikacji	GN.6642.580.2025_1 05.02.2026
Imię i nazwisko oraz nr uprawnień zawodowych kierownika prac	mgr inż. Jerzy Burek Świad. Nr 10920 M.G.P.1 B



**STAROSTA LEŻAJSKI**  
Niniejsza dokumentacja projektowa nr GN.6630.22.2026 była przedmiotem narady koordynacyjnej zakończonej w dniu 2026-03-09, przeprowadzonej za pomocą środków komunikacji elektronicznej.  
Przewodniczący narady koordynacyjnej  
Z up. Starosty  
Bogusław Cagara  
Inspektor  
Leżajsk, dnia 2026-03-09

- LEGENDA**  
skala 1:500
- 1956**
- numery ewidencyjne działek
  - zakres aktualizacji MDCP
  - istn. granice działek ewidencyjnych
  - linia rozgraniczająca teren inwestycji - istniejący pas drogowy, (linie nie definiujące podziału nieruchomości)
  - linia rozgraniczająca teren inwestycji - projektowany pas drogowy, (linie definiujące podziału nieruchomości)
  - linia rozgraniczająca teren innych dróg publicznych (linie pasa drogowego innych dróg publicznych)
  - linia określająca zasięg terenu niezbędnego przeznaczonego dla przebudowy i budowy sieci uzbrojenia terenu, urządzeń wodnych i rozbiórki obiektów budowlanych oraz przebudowy innych dróg publicznych
- PARAMETRY DROGI**
- |                             |         |
|-----------------------------|---------|
| PRĘDKOŚĆ DO PROJEKTOWANIA   | 30 km/h |
| KLASA DROGI                 | D       |
| KATEGORIA RUCHU             | KR1     |
| PODŁOŻE GRUNTOWE            | G2      |
| WIDOKI WARUNKI              | TAK     |
| WYPOWISZCZALNI NACISK NA OŚ | 115 kN  |
- PROJEKTOWANE**
- oś jezdni drogi gminnej
  - oś jezdni innych dróg
  - krawędź jezdni
  - proj. krawężnik betonowy 15 cm
  - proj. krawężnik betonowy 15 cm na leżarówce
  - proj. obrzeże betonowe 8 cm
  - proj. pobocze drogi
  - proj. krawędź jezdni zjazdu
  - proj. pobocze zjazdu
  - proj. oś zjazdu
  - proj. nawierzchnia bitumiczna na jezdni
  - proj. droga dla pieszych i rowerów (kostka brukowa betonowa bezfazowa)
  - proj. zjazd (kostka brukowa betonowa bezfazowa)
  - proj. chodnik (kostka brukowa betonowa)
  - proj. zjazd (kruszywo)
  - proj. zatoka postojowa (kostka brukowa betonowa)
  - proj. utwardzenie terenu (nawierzchnia bitumiczna)
  - proj. wyrównanie terenu - zieleni (trawnik)
  - proj. studnie rewizyjne Ø1000
  - proj. studnie rewizyjne Ø1500
  - proj. kanał deszczowy (średnica i kierunek spływu)
  - proj. studzienki drogowe betonowe z wpuštěm i przykanalikiem Ø200
  - proj. wylot KD
  - proj. rura ochronna DNS500, L=13,0m
  - proj. ściek trójkrotny (wg RPED 01.05) szer. 0,5m
  - proj. dedykowane oświetlenie uliczne przejścia dla pieszych - zasilane solarne
  - proj. nawierzchnia bitumiczna na obiekcie mostowym
  - proj. ściek przykrawężnikowy z kostki o szer. 0,2m
  - obszar zagrożenia powodzią dla prawdopodobieństwa p=1,0%
- PROJEKTOWANE**
- proj. umocnienie wylotu - kosze siatkowe kamienne
  - proj. umocnienie wylotu - materace siatkowe - kamienne
  - proj. umocnienie wylotu - narzut kamieny
- PROJEKTOWANE**
- proj. linia telekomunikacyjna napowietrzna Orange
  - proj. linia światłowodowa SSPW-woj. podkarpacie
  - proj. rura ochronna Ø160 na sieci SSPW
  - istn. linia napowietrzna AXSn 2x35 do wykorzystania
  - słup oświetleniowy do przesłonięcia
  - proj. rura ochronna 2-dzielnia Ø110 na kablu nN

		Branża sanitarna – przebudowa i zabezpieczenie gazociągów	
		<div><div>G1...G2</div><div>RO.G1-2</div></div>	<div><div>- projektowane zabezpieczenie istniejącego odcinka sieci gazowej G1–G2 rurą ostonową</div><div>- projektowana rura ostonowa stalowa dwudzielnia DN200 Stal L=10,0m</div></div>
uzbrojenia nych dróg		<div><div>G3...G4</div><div>RO.G3-4</div></div>	<div><div>- projektowana przebudowa sieci gazowej na dn6,3x5,8 PE100 SDR 11 L=20,0m</div><div>- projektowana rura ostonowa na przebudowie gazociągu dn125x7,1 PE100 SDR17,6 L=8,0m</div></div>
		<div><div>G7...G8</div><div>RO.G7-8</div></div>	<div><div>- projektowana przebudowa sieci gazowej na dn6,3x5,8 PE100 SDR 11 L=12,0m</div><div>- projektowana rura ostonowa na przebudowie gazociągu dn125x7,1 PE100 SDR17,6 L=11,0m</div></div>
ytloty - kose siałkow kamienne ytloty - materace siałkow - kamienne ytloty - narzuł kamienyy		<div><div>G9...G10</div><div>RO.G9-10</div></div>	<div><div>- projektowana przebudowa sieci gazowej na dn90x5,2 PE100 SDR 17,6 L=16,5m</div><div>- projektowana rura ostonowa na przebudowie gazociągu dn160x9,2 PE100 SDR17,6 L=14,0m</div></div>
		<div><div>G11...G12</div><div>RO.G11-12</div></div>	<div><div>- projektowana przebudowa sieci gazowej na dn6,3x5,8 PE100 SDR 11 L=6,0m</div><div>- projektowana rura ostonowa na przebudowie gazociągu dn125x7,1 PE100 SDR17,6 L=5,0m</div></div>
		<div><div>G13...G14</div><div>RO.G13-14</div></div>	<div><div>- projektowana przebudowa sieci gazowej na dn6,3x5,8 PE100 SDR 11 L=9,5m</div><div>- projektowana rura ostonowa na przebudowie gazociągu dn125x7,1 PE100 SDR17,6 L=8,5m</div></div>
		✕ ✕ ✕	- istniejąca infrastruktura gazowa do likwidacji
Branża sanitarna – gazociągi bez zmian			
		<div><div>G5...G6</div><div>G15...G16</div></div>	<div><div>- istniejący gazociąg DN40Stal - nie podlegający przebudowie i zabezpieczeniu, spełniający punkt IV 1.2 (Zabezpieczenie) WT</div><div>- istniejący gazociąg dn6,3PE - nie podlegający przebudowie i zabezpieczeniu, spełniający punkt IV 1.2 (Zabezpieczenie) WT</div></div>
<div>Investor: BURMISTRZ NOWEJ SARZYNY ul. Kopernika 1 37-310 NOWA SARZYNA</div> <div></div> <div>Jednostka projektowa:  BETA PROJEKT al. T. Rejtana 53A lok. 65 35-326 Rzeszów tel. 880 411 234 e-mail: biuro@betaprojekt.pl</div>		<div>Przedsięwzięcie budowlane: "ROZBUDOWA I PRZEBUDOWA DROGI GMINNEJ NR 104749R W ZAKRESIE: ODCINEK A-B-C - OD KM 0+011.50 DO KM 2+127.90 I ODCINEK B-D - OD KM 0+000.00 DO KM 0+060.80 WRAZ Z NIEZBĘDĄ INFRASTRUKTURĄ ORAZ PRZEBUDOWĄ SIECI UZBROJENIA TERENU W MIEJSCOWOŚCIACH RUDA ŁAŃCUCKA I SARZYNA"</div> <div>Faza opracowania (część): PROJEKT TECHNICZNY</div> <div>Część: CZĘŚĆ RYSUNKOWA</div>	
Skala:		Tytuł rysunku:	
1:500		PLAN SYTUACYJNY	
Funkcja/branża:		Nr uprawnień:	
Projektant ELEKT. TELEKOM.		E-164/75, 0019/96/U	
Imię i nazwisko:		Data:	
inż. Andrzej LITWIN		16.03.2026	
		Podpis:	
		